



Hell und freundlich präsentiert sich der Holz-Massivbau der Familie Wenighofer, außen weiß verputzt, innen Holz in Sichtqualität, weiß lasiert.
Fotos: Poppe*Prehal Architekten, Walter Ebenhofer



Für das Wohlbefinden der Patienten sorgt die harmonisch, ruhige Atmosphäre im Wartezimmer sowie in den beiden Behandlungsräumen des Ordinationstraktes.

Architektonische Symphonie

Moderne Architektur | Gelungene Kombination von Einfamilienhaus und Arztpraxis.

PURGSTALL | Seit Ende letzten Jahres lebt Familie Wenighofer in ihrem neuen Haus in Purgstall. Es ist dies eine Kombination aus Einfamilienhaus und Arztpraxis. Ein offenes Gebäudekonzept bei Wahrung der Privatsphäre war der gestalterische Spagat, den die „Poppe*Prehal Architekten“ aus Steyr beim Haus der Familie Wenighofer in Purgstall ästhetisch umzusetzen hatten.

Das Ergebnis kann sich auf jeden Fall sehen lassen. Helle und offene Räume erfreuen neben den Bewohnern auch die Patienten. Obwohl das Ordinationsgebäude direkt an das Wohnhaus anschließt und der Garten im Zentrum zwischen beiden Einheiten liegt, wurde das En-

semble so geplant, dass der private Bereich der Bewohner von den Patienten nicht eingesehen werden kann.

Technisch stand bei dem Bau auch die Frage der Energieeffizienz im Vordergrund. So wurde der Bau als Niedrigenergiehaus ausgeführt – so wird beim Wohnen auch die Umwelt geschont. Geheizt wird mittels Sole/Wasser-Wärmepumpe. Eine kontrollierte Wohnraumlüftung sorgt für ein angenehmes Raumklima in diesem Gesamtkunstwerk für Bewohner, Patienten und Umwelt. „Es ist eines unserer Musterprojekte, die wir in nächster Zeit auch noch bei einigen Wettbewerben einreichen wollen“, verrät Verena Dolezal von „Poppe*Prehal Architekten“.

ARCHÄOLOGISCHER PARK
CARNUNTUM

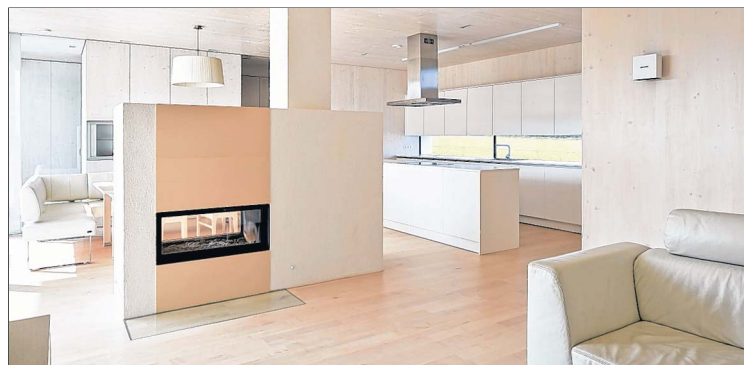


So nah waren die Römer noch nie!

ab 21. März

www.carnuntum.co.at

www.facebook.com/carnuntum.co.at



Im Erdgeschoß befindet sich ein weitläufiger, offener Wohn-, Ess- sowie Küchenbereich.